

普段着 体育の服 水着 給食の持ち物

砂田橋小学校

<登校時のかばん>

安全上、両手がふさがらないかばん

※ 軽量のリュックなどランドセルでなくてもよいです。

<普段着等>

衣服 動きやすく、着替えやすいもの

靴 動きやすく、脱ぎ履きしやすい運動靴（雨天等は長靴でも可）

帽子 規定なし（1年は配付する黄色い帽子）

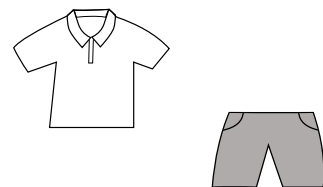
名札 購入をお願いします。（1年は配付する桜型の名札）

※ ハンカチ・ポケットティッシュは、毎日持たせてください。

※ 髪が長い場合、髪を結んで登校させるとよいです。

※ 水筒（中身は茶・水 机等にかけるかけ紐があるのが望ましい）、汗拭きタオル、冷感・冷却タオル、うちわ、日傘等を使用させていただいて構いません。

※ 登校時、マフラー、手袋、使い切りカイロ（使用後は持ち帰る）等の防寒具を使用させていただいて構いません。なお、フードをかぶることについては、視界を狭めますので、安全上お控えください。



<体育の服等>

体育の服 登下校の服とは別にしてください。

※ 防寒用にトレーナー、ウインドブレーカーの着用はできます。

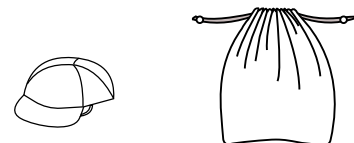
体育の防寒着 以下のものは避けてください。

- ・ フード付きのもの（引っ掛かりにより事故につながる可能性がある）
- ・ 袖に手がかかるもの（転んだ時に手が出にくいなどの危険性がある）
- ・ 腰丈を超えるもの（運動しにくい）
- ・ 生地が厚いもの（運動しにくい）

※ 体育の服の中に、シャツの着用は自由です。着用する場合、汗をかいた後に、体が冷えないようにするため、汗をかいた時用に、シャツの替えを用意してください。

赤白帽 顎ゴム付き

※ 日よけの垂れ付きでもよいです。



体育の服・赤白帽を入れる袋 30cm×25cm位（目安）

室内シューズ 白をベースとした運動靴 (下：写真例)

- ※ R5年1月より上靴と体育館シューズの区別がなくなりました。
R5年在校生は、引き続き分けて使うことができます。

※ 紐を結べないお子さんは紐でないシューズにしてください。

※ 室内シューズは、かかとに記名してください。

室内シューズが入る袋



<水泳学習の水着>

水着 肌の露出の少ないもの (色・柄の指定なし)

水泳帽 指定なし



- ※ ゴーグル・水泳用マスク・ラッシュガード (フード付きは不可) を使用していただき
て構いません。

<給食の持ち物>

ナフキン (布製 机40cm×60cmより小さく) / ナフキン袋 / マスク

※ ナフキンは毎日取り換えます。

※ マスクは当番のみで普段しているマスクでもよいです。

※ 給食当番が着用する白衣・帽子は、学校が準備したものを使いますが、当番終了後には、洗濯、アイロンがけをお願いします。

★持ち帰り

体育の服・給食当番 (学校で準備したもの) の白衣を週末に持ち帰ります。また、洗って週始めに持ってきます。祝日等により、翌週の登校日が少ない場合、持ち帰りが前後することがあります。汚れが気になる場合は、週途中で持ち帰ってもらっても構いません。

※ 教科書やノートなど、宿題で使う物や家庭学習で使う物以外は学校に置いて置くことができます。

※ 学校に持ってくる持ち物すべてに記名をお願いします。

※ 室内シューズの持ち帰りは学期末のみで、毎週末の呼びかけはしません。汚れが気になる方は、お子さんに持ち帰るように声掛けをしてください。

<室内シューズの例>

